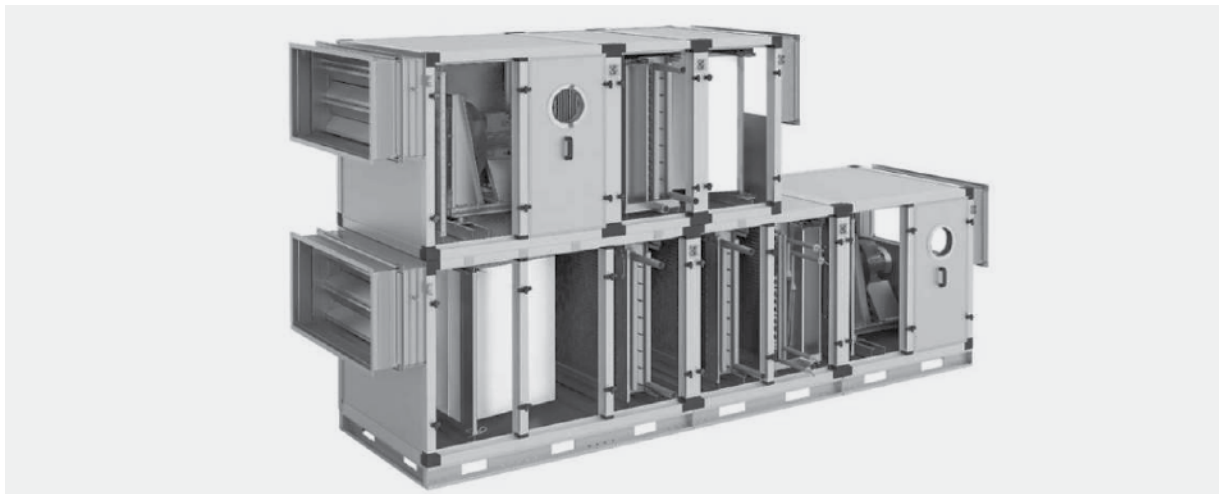


## Исполнения теплоизолированного оборудования

### Медицинское исполнение

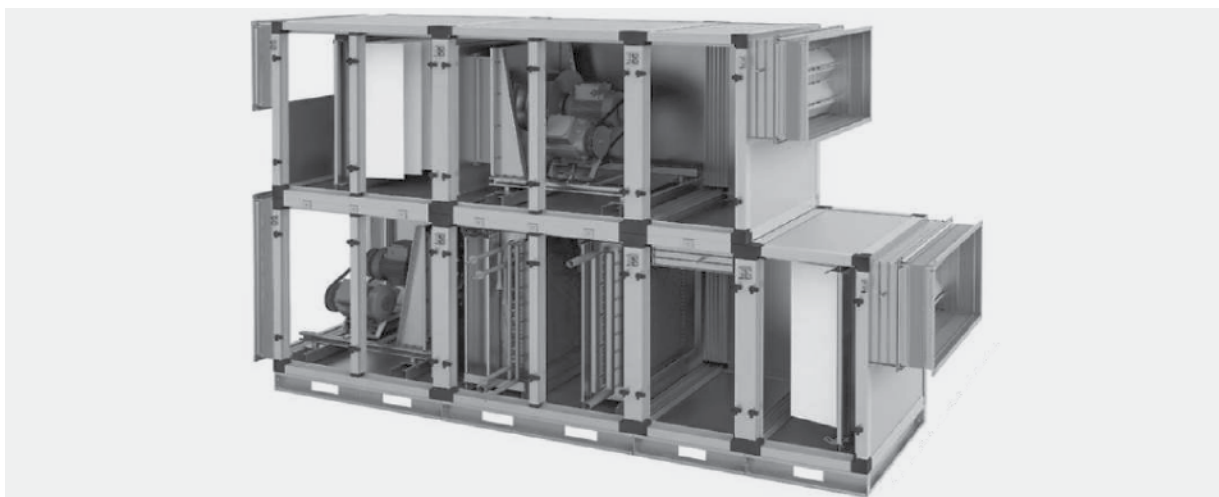


Теплоизолированное оборудование медицинского исполнения применяются при наличии специальных требований к качеству очистки воздуха в медицинских учреждениях, на фармацевтических заводах и других

учреждениях. Представлены в 8 типоразмерах в исполнении SUPM MED и в 8 типоразмерах в исполнении SUPB MED с производительностью от 500 м³/ч до 82000 м³/ч. Кондиционеры выпускаются двух модифика-

ций: с внутренними элементами из оцинкованной стали; с внутренними элементами секций из нержавеющей стали. Секции вентиляторов оснащены поликарбонатными смотровыми окнами и лампами подсветки.

### Вентиляторные секции с резервными двигателями



Для обеспечения непрерывной работы вентиляционной установки возможно изготовление вентиляторных секций установок SUPM и SUPB с резервным двигателем. Компактное размещение резервного двигателя позволяет в большинстве случаев не увеличивать

габаритов вентиляторной секции и, как следствие, установки в целом. Оригинальная конструкция позволяет провести замену вышедшего из строя двигателя в кратчайшие сроки. Основной рабочий двигатель соединен клиноременной передачей

с резервным двигателем, на валу которого установлено рабочее колесо. В случае обрыва ремня или выхода из строя основного двигателя система автоматики по дифференциальному датчику давления переключит питание с основного двигателя на резервный.

## Наружное исполнение

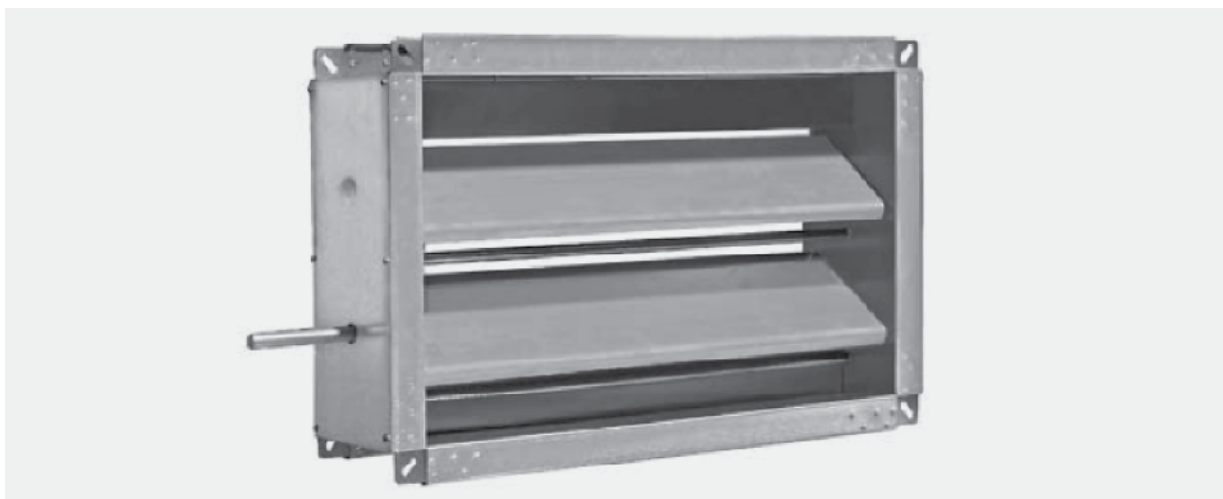


Любые конфигурации установок SUPM и SUPB возможно изготовить в наружном исполнении. Для защиты секций от атмосферных осадков установка имеет крышу из оцинкованного стального листа. Со стороны нару-

ного воздуха устанавливается воздухозаборный козырёк, оснащенный стальной сеткой. В установках SUPM наружного исполнения заслонка с приводом располагается в воздухозаборной секции. Привод воздушной

заслонки установок SUPB наружного исполнения закрыт кожухом из оцинкованного стального листа.

## Северное исполнение



Установки в северном исполнении комплектуются утепленными воздушными заслонками. Утепленными заслонками могут оснащаться установки SUPB всех типоразмеров, а также установки SUPM типоразмера 60-35 и выше. Кор-

пус заслонки изготовлен из оцинкованного стального листа, а поворотные лопатки из алюминиевого профиля. Трубчатые нагревательные элементы расположены в местах примыкания лопаток и исключают возможность их

примерзания друг к другу и корпусу заслонки. Клеммы подключения ТЭНов выведены в монтажную коробку, которая располагается на боковой поверхности корпуса заслонки. Степень защиты клеммной коробки: IP54.