

Канал-ФКК

КОРПУС канального фильтра представляет собой коробчатую конструкцию изготовленную из оцинкованной стали. Корпус снабжен круглыми патрубками с резиновым уплотнением для присоединения круглых воздуховодов или других элементов системы канальной вентиляции. Для удобства обслуживания и замены фильтрующей кассеты корпус оборудован съемной крышкой.

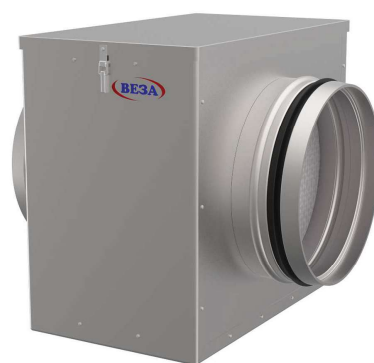
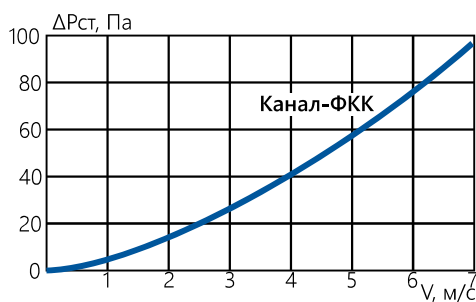
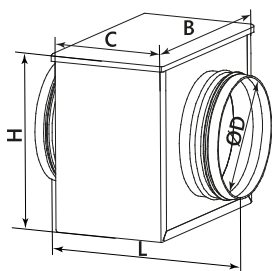
Фильтрующая кассета стандартно устанавливается в корпусе или может быть заказана отдельно для замены в процессе эксплуатации. Корпус кассеты изготавливается из оцинкованной стали или пластикового профиля. Фильтрующая вставка имеет плоскую панельную кассету (G4) из синтетического материала.

Фильтры канальные монтируются независимо от пространственной ориентации. При установке в вертикальном положении воздушный поток, проходящий через сечение фильтра, должен перемещаться в направлении сверху вниз.

Примечание:

Эксплуатация канальной вентиляционной системы без фильтра, а также с предельно загрязненным фильтром, не рекомендуется, так как это снижает качество обрабатываемого воздуха и приводит к выходу из строя подшипников канального вентилятора ТЭН-нагревателя.

- предназначены для очистки воздуха от твердых и волокнистых частиц из приточного, рециркуляционного или вытяжного воздуха;
- защищают помещение и компоненты канальной вентиляционной системы от попадания различных механических примесей, содержащихся в воздухе.
- РЕКОМЕНДОВАНО:
- использование фильтра перед электронагревателем и вентилятором;
- допустимая температура перемещаемого воздуха от -30°C до $+50^{\circ}\text{C}$;
- кассеты могут поставляться в составе Канал-ФКК и отдельно;
- класс очистки воздуха G4.



Канал-ФКК-100

- фильтр канальный для круглых каналов
- размер (по круглому присоединительному сечению)

кассета фильтра-Канал-ФКК-100

- кассета для фильтра
- фильтр канальный для круглых каналов
- типоразмер (по круглому присоединительному сечению)

ТИПОРАЗМЕР	Размеры, мм					Масса, кг не более
	D	B	H	C	L	
Канал-ФКК-100	102	205	170	120	225	1,7
Канал-ФКК-125	127	215	205	140	250	2,12
Канал-ФКК-150	152	265	235	155	265	2,8
Канал-ФКК-160	162	265	235	155	265	2,87
Канал-ФКК-200	202	315	275	155	265	4,2
Канал-ФКК-250	252	365	325	155	265	5,4
Канал-ФКК-315	317	425	390	155	265	7,12

ПРИМЕЧАНИЕ: * по дополнительному запросу возможно изготовление фильтров размерами, отличающимися от представленных в каталоге.