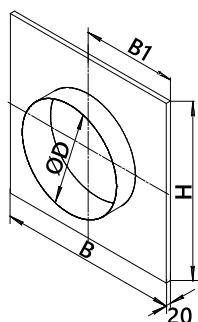


ДОПОЛНИТЕЛЬНАЯ КОМПЛЕКТАЦИЯ ВЕНТИЛЯТОРОВ Канал-КВАРК-КП и Канал-КВАРК-КП-ЕС



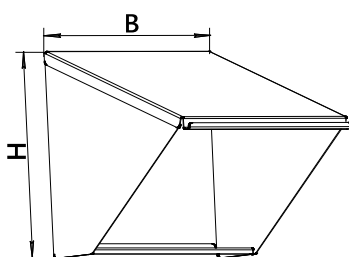
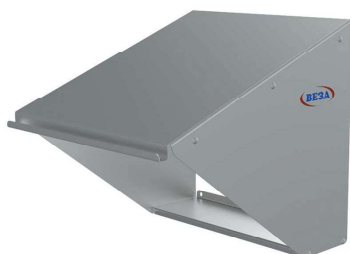
- адаптер для перехода
- типоразмер адаптера, см
- диаметр воздуховода, мм

Канал-КП-П-40-40/250



- диаметр воздуховода возможно указать любой стандартный, меньший чем "B" в требуемом переходнике;
- разработан специально для вентиляторов типа Канал-КВАРК-КП и Канал-КВАРК-КП-ЕС;
- для присоединения вентиляторов Канал-КВАРК-КП к вентиляции с круглыми воздуховодами;
- обеспечивает удобную и быструю установку вентиляторов Канал-КВАРК-КП;
- отдельно заказывается в качестве отдельного элемента системы (по дополнительному заказу).

ТИПОРАЗМЕР	Размеры, мм				Масса кг, не более
	B	B1	H	D	
Канал-КП-П-40-40/250	330	165	330	250	1,6
Канал-КП-П-42-42/250	350	175	350	250	1,8
Канал-КП-П-46-46/250	390	195	390	250	2,2
Канал-КП-П-50-50/355	430	235	430	355	2,6
Канал-КП-П-67-67/500	600	405	600	500	4,9
Канал-КП-П-80-80/630	730	535	730	630	7,1
Канал-КП-П-100-100/710	930	735	930	710	11,4



- козырек для защиты от осадков
- типоразмер

Канал-козырек-40-40



- специальный типоряд для комплектации с вентиляторами Канал-КВАРК-КП и Канал-КВАРК-КП-ЕС;
- для защиты вентилятора от попадания влаги и осадков при наружной установке вентилятора;
- устанавливаются сбоку на корпус вентилятора.

ТИПОРАЗМЕР	Размеры, мм		Масса кг, не более
	B	H	
Канал-козырек-40-40	330	330	1,9
Канал-козырек-42-42	350	350	2,0
Канал-козырек-46-46	390	390	2,2
Канал-козырек-50-50	430	430	2,4
Канал-козырек-67-67	600	600	3,6
Канал-козырек-80-80	730	730	4,0
Канал-козырек-100-100	930	930	5,0